

imageRUNNER ADVANCE DX 6780i

ПОВЫСЬТЕ ЭФФЕКТИВНОСТЬ БИЗНЕСА С ПОМОЩЬЮ МОНОХРОМНЫХ МФУ ФОРМАТА A3, ОПТИМИЗИРУЮЩИХ РАБОЧИЙ ПРОЦЕСС БЛАГОДАРЯ АВТОМАТИЗАЦИИ И ВОЗМОЖНОСТИ ПОДКЛЮЧЕНИЯ К ОБЛАКУ



Canon uniFLOW Online
Outstanding Cloud Output Management Solution

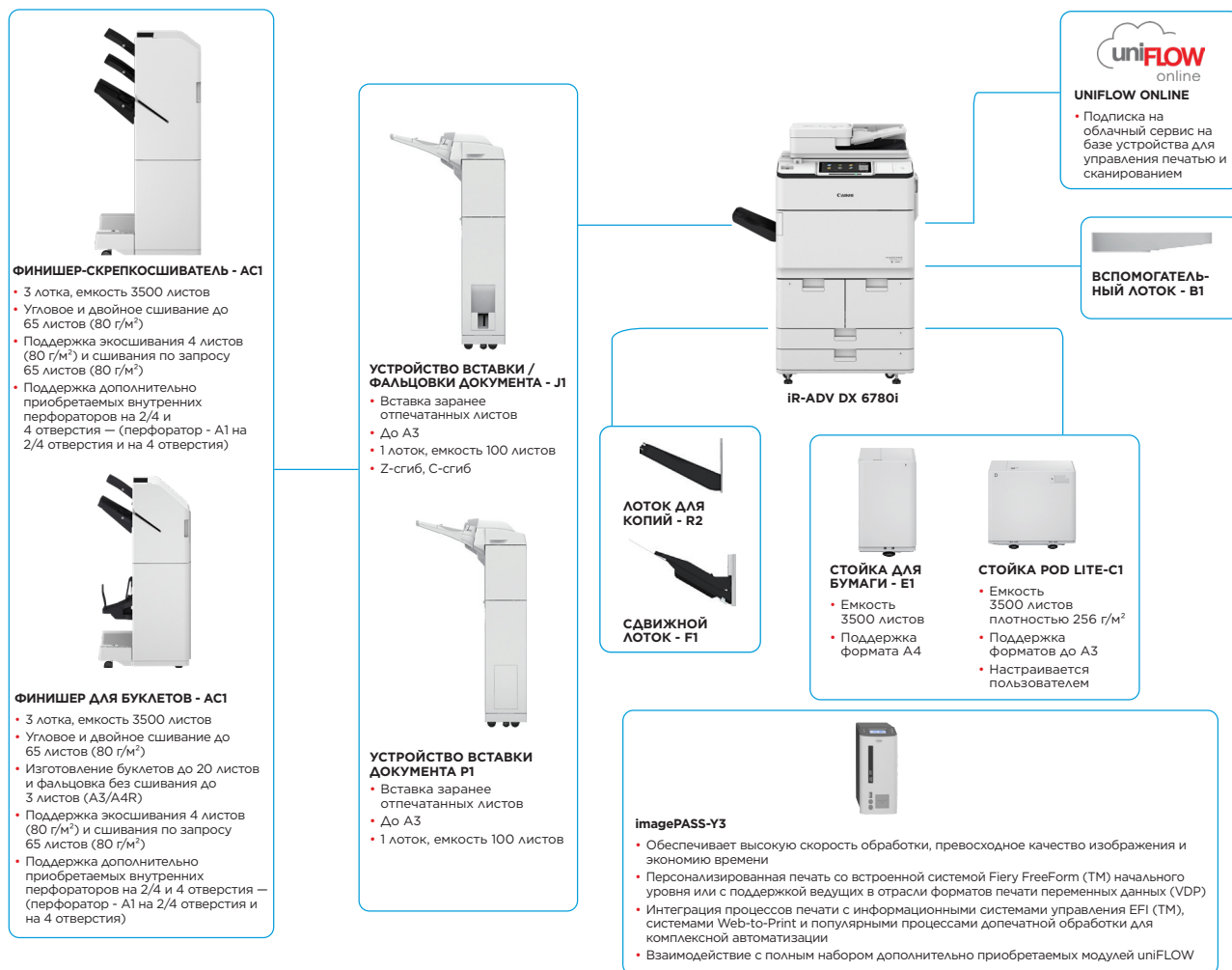


Canon uniFLOW Online
Outstanding Cloud Output Management Solution



New to the Line

ОСНОВНЫЕ ПАРАМЕТРЫ КОНФИГУРАЦИИ



Здесь в целях иллюстрации приведена только краткая конфигурация. Полный список опций и точные параметры совместимости можно найти в [онлайн-конфигураторе продукции](#).

Унифицированная платформа встроенного ПО (UFP) обеспечивает доступ к новейшим функциям и параметрам безопасности для повышения удобства работы с любыми устройствами линейки IR ADVANCE DX.

ТЕХНИЧЕСКИЕ ХАРАКТЕРИСТИКИ

imageRUNNER ADVANCE DX 6780i

ОСНОВНОЕ УСТРОЙСТВО

Тип изделия	Многофункциональное монохромное лазерное устройство формата A3
Основные функции	Печать, копирование*, сканирование*, отправка*, хранение и опциональные функции факса*
Процессор	Процессор Dual Core 1,75 ГГц
Панель управления	Стандарт: цветной сенсорный ЖК-экран TFT WSVGA диагональю 10,1" Опционально: цветной сенсорный вертикальный ЖК-экран TFT SVGA диагональю 10,4" для модели МФУ
Память	Стандарт: 3,0 ГБ оперативной памяти
Жесткий диск	Стандарт: 320 ГБ (свободное место на диске: 250 ГБ); опционально: 250 ГБ, 1 ТБ * Возможно использование другого исходного жесткого диска. Приобретаются дополнительно

Зеркалирование данных на жестком диске	СЕТЕВЫЕ Стандарт: 1000Base-T/100Base-TX/10Base-T, беспроводная ABC (IEEE 802.11 b/g/n) Опционально: NFC, Bluetooth с низким энергопотреблением ДРУГИЕ Стандарт: USB 2.0 (хост-порт) x1, USB 3.0 (хост-порт) x1, USB 2.0 (устройство) x1; Опционально: последовательный интерфейс, интерфейс для контроля копирования
Интерфейсы подключения	Стандарт: 4200 листов Универсальный лоток емкостью 100 листов x1 2 кассеты емкостью 550 листов каждая 2 стойки для бумаги емкостью 1500 листов каждая Максимум: 7700 листов (со стойкой для бумаги - E1 или стойкой POD Lite-C1) 250 листов (с лотком для копий R2) Максимум: 3500 листов (с финишером-скрепкошпигвателем - AC1 или финишером для буклетов - AC1)

Емкость лотка подачи бумаги (A4, 80 г/м ²)	С дополнительных опциями: разбор, группирование, смещение, сшивание, центральная прошивка, перфорация, экзосшивание, сшивание по запросу, вставка документов, Z-сгиб, С-сгиб
Емкость лотка вывода бумаги (A4, 80 г/м ²)	Универсальный лоток: тонкая, обычная, переработанная, цветная, плотная, документная, прозрачная пленка, этикетки, предварительно перфорированная, фирменный бланк, для таблиц, копируемая Стойки для бумаги (правая/левая): тонкая, обычная, переработанная, цветная, плотная, документная, предварительно перфорированная, фирменный бланк Кассеты для бумаги (верхняя/нижняя): тонкая, обычная, переработанная, цветная, плотная, документная, предварительно перфорированная, фирменный бланк, для таблиц* * Требуется устройство подачи разделителей - B1.

Средства финишной обработки	Универсальный лоток: Стандартный формат: A3, A4, A4R, A5*, A5R, A6R*, B4, B5, B5R Пользовательский формат: от 100,0 x 148,0 мм до 297,0 x 487,7 мм Свободный формат: от 100,0 x 148,0 мм до 297,0 x 487,7 мм * Поддерживаемая плотность носителей: от 64 г/м ² ** Поддерживаемая плотность носителей: от 91 г/м ²
Поддерживаемые типы носителей	Стойки для бумаги (правая/левая): Стандартный формат: A4, B5 Кассеты для бумаги (верхняя/нижняя): Стандартный формат: A3, A4, A4R, A5R, B4, B5, B5R Пользовательский формат: от 139,7 x 182,0 мм до 297 x 487,7 мм Универсальный лоток: 52-256 г/м ² Стойка для бумаги (правая/левая): 52-220 г/м ² Кассета для бумаги (верхняя/нижняя): 52-220 г/м ² Двусторонняя печать: 52-220 г/м ²

Поддерживаемые размеры материалов для печати	Режим быстрого запуска: не более 4 сек.* *Время от включения устройства до появления знака копирования и доступа к управлению с помощью сенсорного дисплея При выводе из спящего режима: не более 30 сек. После включения питания: не более 30 сек.* * Время от включения устройства до создания копии (без резервирования печати)
Поддерживаемая плотность материалов для печати	Габариты (Ш x Г x В) iR-ADV DX 6780i 670 x 770 x 1185 мм С дополнительно приобретаемой вертикальной панелью управления: 1170 x 770 x 1252 мм

Время прогресса	Место для установки (Ш x Г) Базовая конфигурация: 1533 x 1353 мм (с открытым универсальным лотком/верхней правой крышкой + открытой передней крышкой + оригиналодержателем) Максимальная конфигурация: 2436 x 1353 мм (со стойкой POD Lite-C1 + устройством вставки/фальцовки документов + J1 + финишером-скрепкошпигвателем - AC1 / финишером для буклетов - AC1 + открытой передней крышкой основного устройства)
Габариты (Ш x Г x В)	Вес iR-ADV DX 6780i: прибл. 219 кг ¹ , Прибл. 223 кг ²

Место для установки (Ш x Г)	ХАРАКТЕРИСТИКИ ПЕЧАТИ
Вес	Скорость печати
ХАРАКТЕРИСТИКИ ПЕЧАТИ	Разрешение при печати (точек на дюйм)
Скорость печати	Языки описания страниц
Разрешение при печати (точек на дюйм)	Прямая печать
Языки описания страниц	Печать с мобильных устройств и из облачных сервисов

Прямая печать	Включая емкость с тонером. iR-ADV DX 6780i: До 80 стр./мин (A4), до 40 стр./мин (A3), до 58 стр./мин (A4R), до 35 стр./мин (A5R) 1200 x 1200
Печать с мобильных устройств и из облачных сервисов	Стандарт: UFR II, PCL6 Опционально: Adobe®PostScript®3™ Поддерживаемые типы файлов: PDF, EPS, TIFF, JPEG и XPS AirPrint, Mopria и Universal Print от Microsoft, Canon PRINT Business, uniFLOW Online (опционально) Набор программного обеспечения и решения на базе платформы MEAP обеспечивают возможность печати с мобильных устройств, устройств, подключенных к Интернету, а также из облачных сервисов в зависимости от потребностей пользователя. Для получения дополнительной информации обратитесь к своему торговому представителю

ХАРАКТЕРИСТИКИ ПЕЧАТИ	ХАРАКТЕРИСТИКИ КОПИРОВАНИЯ
Скорость печати	Скорость копирования
Разрешение при печати (точек на дюйм)	Разрешение при копировании (точек на дюйм)
Языки описания страниц	Количество копий за цикл
Прямая печать	Плотность копирования
Печать с мобильных устройств и из облачных сервисов	Увеличение

ХАРАКТЕРИСТИКИ ПЕЧАТИ	ХАРАКТЕРИСТИКИ КОПИРОВАНИЯ
Скорость печати	Скорость копирования
Разрешение при печати (точек на дюйм)	Разрешение при копировании (точек на дюйм)
Языки описания страниц	Количество копий за цикл
Прямая печать	Плотность копирования
Печать с мобильных устройств и из облачных сервисов	Увеличение

Шрифты

Шрифты	Шрифты PS: 136 Roman Шрифты PCL: 93 Roman, 10 Bitmar, 2 OCR, Andalé Mono WT J/K/S/T ¹ (японский, корейский, упрощенный и традиционный китайский), шрифты для штрихкодов ² ¹ Требуется приобретаемый дополнительно набор международных шрифтов PCL - A1. ² Требуется приобретаемый дополнительно комплект для печати штрихкодов - D1.
Функции печати	Защищенная печать, защита водяными знаками, верхний/нижний колонтитул, вид страницы, двусторонняя печать, разные форматы бумаги / ориентации, передняя/задняя обложки, снижение расхода тонера, печать плакатов, отложенная печать, дата печати, запланированная печать, печать на виртуальном принтере

Операционная система	УФРИ! Windows* 7 / 8.1 / 10 / Server 2008 / Server 2008 R2 / Server 2012 / Server 2012 R2 / Server 2016 / Server 2019, MAC OS X (10.10 или выше) PCL: Windows* 7 / 8.1 / 10 / Server 2008 / Server 2008 R2 / Server 2012 / Server 2012 R2 / Server 2016 / Server 2019 PS: Windows* 7 / 8.1 / 10 / Server 2008 / Server 2008 R2 / Server 2012 / Server 2012 R2 / Server 2016 / Server 2019, MAC OS X (10.10 или выше) PPD: Windows* 7 / 8.1 / 10, MAC OS X (10.9 или выше) McAfee Embedded Control По состоянию на июль 2019 г.
----------------------	---

ХАРАКТЕРИСТИКИ КОПИРОВАНИЯ	Скорость копирования
Скорость копирования	Время вывода первой копии (A4)
Время вывода первой копии (A4)	Разрешение при копировании (точек на дюйм)
Разрешение при копировании (точек на дюйм)	Количество копий за цикл
Количество копий за цикл	Плотность копирования
Плотность копирования	Увеличение

ХАРАКТЕРИСТИКИ КОПИРОВАНИЯ	ХАРАКТЕРИСТИКИ КОПИРОВАНИЯ
Скорость копирования	Скорость копирования
Время вывода первой копии (A4)	Время вывода первой копии (A4)
Разрешение при копировании (точек на дюйм)	Разрешение при копировании (точек на дюйм)
Количество копий за цикл	Количество копий за цикл
Плотность копирования	Плотность копирования
Увеличение	Увеличение

ХАРАКТЕРИСТИКИ КОПИРОВАНИЯ	ХАРАКТЕРИСТИКИ КОПИРОВАНИЯ
Скорость копирования	Скорость копирования
Время вывода первой копии (A4)	Время вывода первой копии (A4)
Разрешение при копировании (точек на дюйм)	Разрешение при копировании (точек на дюйм)
Количество копий за цикл	Количество копий за цикл
Плотность копирования	Плотность копирования
Увеличение	Увеличение

ХАРАКТЕРИСТИКИ КОПИРОВАНИЯ	ХАРАКТЕРИСТИКИ КОПИРОВАНИЯ
Скорость копирования	Скорость копирования
Время вывода первой копии (A4)	Время вывода первой копии (A4)
Разрешение при копировании (точек на дюйм)	Разрешение при копировании (точек на дюйм)
Количество копий за цикл	Количество копий за цикл
Плотность копирования	Плотность копирования
Увеличение	Увеличение

ХАРАКТЕРИСТИКИ КОПИРОВАНИЯ	ХАРАКТЕРИСТИКИ КОПИРОВАНИЯ
Скорость копирования	Скорость копирования
Время вывода первой копии (A4)	Время вывода первой копии (A4)
Разрешение при копировании (точек на дюйм)	Разрешение при копировании (точек на дюйм)
Количество копий за цикл	Количество копий за цикл
Плотность копирования	Плотность копирования
Увеличение	Увеличение

ХАРАКТЕРИСТИКИ КОПИРОВАНИЯ	ХАРАКТЕРИСТИКИ КОПИРОВАНИЯ
Скорость копирования	Скорость копирования
Время вывода первой копии (A4)	Время вывода первой копии (A4)
Разрешение при копировании (точек на дюйм)	Разрешение при копировании (точек на дюйм)
Количество копий за цикл	Количество копий за цикл
Плотность копирования	Плотность копирования
Увеличение	Увеличение

ХАРАКТЕРИСТИКИ КОПИРОВАНИЯ	ХАРАКТЕРИСТИКИ КОПИРОВАНИЯ
Скорость копирования	Скорость копирования
Время вывода первой копии (A4)	Время вывода первой копии (A4)
Разрешение при копировании (точек на дюйм)	Разрешение при копировании (точек на дюйм)
Количество копий за цикл	Количество копий за цикл
Плотность копирования	Плотность копирования
Увеличение	Увеличение

ХАРАКТЕРИСТИКИ КОПИРОВАНИЯ	ХАРАКТЕРИСТИКИ КОПИРОВАНИЯ
Скорость копирования	Скорость копирования
Время вывода первой копии (A4)	Время вывода первой копии (A4)
Разрешение при копировании (точек на дюйм)	Разрешение при копировании (точек на дюйм)
Количество копий за цикл	Количество копий за цикл
Плотность копирования	Плотность копирования
Увеличение	Увеличение

ХАРАКТЕРИСТИКИ КОПИРОВАНИЯ	ХАРАКТЕРИСТИКИ КОПИРОВАНИЯ
Скорость копирования	Скорость копирования
Время вывода первой копии (A4)	Время вывода первой копии (A4)
Разрешение при копировании (точек на дюйм)	Разрешение при копировании (точек на дюйм)
Количество копий за цикл	Количество копий за цикл
Плотность копирования	Плотность копирования
Увеличение	Увеличение

Шрифты	Шрифты PS: 136 Roman Шрифты PCL: 93 Roman, 10 Bitmar, 2 OCR, Andalé Mono WT J/K/S/T ¹ (японский, корейский, упрощенный и традиционный китайский), шрифты для штрихкодов ² ¹ Требуется приобретаемый дополнительно набор международных шрифтов PCL - A1. ² Требуется приобретаемый дополнительно комплект для печати штрихкодов - D1.
Функции печати	Защищенная печать, защита водяными знаками, верхний/нижний колонтитул, вид страницы, двусторонняя печать, разные форматы бумаги / ориентации, передняя/задняя обложки, снижение расхода тонера, печать плакатов, отложенная печать, дата печати, запланированная печать, печать на виртуальном принтере
Операционная система	УФРИ! Windows* 7 / 8.1 / 10 / Server 2008 / Server 2008 R2 / Server 2012 / Server 2012 R2 / Server 2016 / Server 2019, MAC OS X (10.10 или выше) PCL: Windows* 7 / 8.1 / 10 / Server 2008 / Server 2008 R2 / Server 2012 / Server 2012 R2 / Server 2016 / Server 2019 PS: Windows* 7 / 8.1 / 10 / Server 2008 / Server 2008 R2 / Server 2012 / Server 2012 R2 / Server 2016 / Server 2019, MAC OS X (10.10 или выше) PPD: Windows* 7 / 8.1 / 10, MAC OS X (10.9 или выше) McAfee Embedded Control По состоянию на июль 2019 г.

ХАРАКТЕРИСТИКИ КОПИРОВАНИЯ	Скорость копирования
Скорость копирования	Время вывода первой копии (A4)
Время вывода первой копии (A4)	Разрешение при копировании (точек на дюйм)
Разрешение при копировании (точек на дюйм)	Количество копий за цикл
Количество копий за цикл	Плотность копирования
Плотность копирования	Увеличение

ХАРАКТЕРИСТИКИ КОПИРОВАНИЯ	ХАРАКТЕРИСТИКИ КОПИРОВАНИЯ
Скорость копирования	Скорость копирования
Время вывода первой копии (A4)	Время вывода первой копии (A4)
Разрешение при копировании (точек на дюйм)	Разрешение при копировании (точек на дюйм)
Количество копий за цикл	Количество копий за цикл
Плотность копирования	Плотность копирования
Увеличение	Увеличение

ХАРАКТЕРИСТИКИ КОПИРОВАНИЯ	ХАРАКТЕРИСТИКИ КОПИРОВАНИЯ
Скорость копирования	Скорость копирования
Время вывода первой копии (A4)	Время вывода первой копии (A4)
Разрешение при копировании (точек на дюйм)	Разрешение при копировании (точек на дюйм)
Количество копий за цикл	Количество копий за цикл
Плотность копирования	Плотность копирования
Увеличение	Увеличение

ХАРАКТЕРИСТИКИ КОПИРОВАНИЯ	ХАРАКТЕРИСТИКИ КОПИРОВАНИЯ
Скорость копирования	Скорость копирования
Время вывода первой копии (A4)	Время вывода первой копии (A4)
Разрешение при копировании (точек на дюйм)	Разрешение при копировании (точек на дюйм)
Количество копий за цикл	Количество копий за цикл
Плотность копирования	Плотность копирования
Увеличение	Увеличение

ХАРАКТЕРИСТИКИ КОПИРОВАНИЯ	ХАРАКТЕРИСТИКИ КОПИРОВАНИЯ
Скорость копирования	Скорость копирования
Время вывода первой копии (A4)	Время вывода первой копии (A4)
Разрешение при копировании (точек на дюйм)	Разрешение при копировании (точек на дюйм)
Количество копий за цикл	Количество копий за цикл
Плотность копирования	Плотность копирования
Увеличение	Увеличение

ХАРАКТЕРИСТИКИ КОПИРОВАНИЯ	ХАРАКТЕРИСТИКИ КОПИРОВАНИЯ
Скорость копирования	Скорость копирования
Время вывода первой копии (A4)	Время вывода первой копии (A4)
Разрешение при копировании (точек на дюйм)	Разрешение при копировании (точек на дюйм)
Количество копий за цикл	Количество копий за цикл
Плотность копирования	Плотность копирования
Увеличение	Увеличение

ХАРАКТЕРИСТИКИ КОПИРОВАНИЯ	ХАРАКТЕРИСТИКИ КОПИРОВАНИЯ
Скорость копирования	Скорость копирования
Время вывода первой копии (A4)	Время вывода первой копии (A4)
Разрешение при копировании (точек на дюйм)	Разрешение при копировании (точек на дюйм)
Количество копий за цикл	Количество копий за цикл
Плотность копирования	Плотность копирования
Увеличение	Увеличение

ХАРАКТЕРИСТИКИ КОПИРОВАНИЯ	ХАРАКТЕРИСТИКИ КОПИРОВАНИЯ
Скорость копирования	Скорость копирования
Время вывода первой копии (A4)	Время вывода первой копии (A4)
Разрешение при копировании (точек на дюйм)	Разрешение при копировании (точек на дюйм)
Количество копий за цикл	Количество копий за цикл
Плотность копирования	Плотность копирования
Увеличение	Увеличение



ТЕХНИЧЕСКИЕ ХАРАКТЕРИСТИКИ

imageRUNNER ADVANCE DX 6780i

Функции универсальной рассылки	Выбор типа оригинала, двусторонний оригинал, разворот из двух страниц, оригиналы разных форматов, настройка плотности, резкость, коэффициент копирования, стирание рамки, сборное задание, отложенная отправка, предварительный просмотр, уведомление о завершении задания, имя файла, тема/сообщение, ответ, приоритет сообщений эл. почты, отчет TX, ориентация содержимого оригинала, пропуск пустых страниц	Энергопотребление	Максимум: прибл. 2400 Вт Копирование (с непрерывным сканированием DADF): прибл. 1290 Вт ¹ Режим ожидания: прибл. 256 Вт ¹ Спящий режим: прибл. 0,9 Вт ²
ХАРАКТЕРИСТИКИ ФАКСА		Обычное потребление энергии (ТЕС)*	
Максимальное число линий подключения	2	Уровень шума	¹ Референсное значение: измерения на одном устройстве ² Из-за некоторых настроек спящий режим с потреблением 0,9 Вт доступен не при любых условиях.
Скорость модема	Super G3: 33,6 кбит/с G3: 14,4 кбит/с		IR-ADV DX 6780i: 1,61 кВт ч * Согласно стандарту Energy Star 3.0 для США
Метод сжатия данных	MH, MR, MMR, JBIG		Уровень звуковой мощности (LWA, м)
Разрешение (точек на дюйм)	400 x 400 (сверхвысокое), 200 x 400 (очень высокое), 200 x 200 (высокое), 200 x 100 (нормальное)		Активный режим (одностороннее) IR-ADV DX 6780i: 7,3 Б, Кв 0,3 Б
Формат отправки/получения	Отправка: A3, A4, A4R, A5 ¹ , A5R ¹ , B4, B5 ² , B5R ¹ Получение: A3, A4, A4R, A5R, B4, B5, B5R ¹ Отправляется как A4 ² Отправляется как укороченный B4		* Референсное значение: измерено на одном устройстве в соответствии с ISO 7779, описано в соответствии с ISO 9296 (2017)
Память факса	До 30 000 страниц (2000 заданий)		Звуковое давление (LpAм)
Скоростной набор	Макс. 200		Положение наблюдателя: Активный режим (одностороннее): IR-ADV DX 6780i: 59 дБ*
Групповой набор/адресаты	Макс. 199 наборов		Режим ожидания: 37 дБ*
Последовательная передача	Макс. 256 адресов		* Референсное значение: измерено на одном устройстве в соответствии с ISO 7779, описано в соответствии с ISO 9296 (2017)
Резервное копирование в память	Да	РАСХОДНЫЕ МАТЕРИАЛЫ	
Функции факсимильной связи	Имя отправителя (ТТТ), выбор телефонной линии (при отправке факса), прямая отправка, отложенная отправка, предварительный просмотр, уведомление о завершении задания, отчет TX, прерывание передачи, последовательная передача, отправка пароля/подарка, конфиденциальный почтовый ящик, журнал. 2 в 1	Тонер-картридж	Чёрный тонер C-EXV 36
ХАРАКТЕРИСТИКИ ФУНКЦИИ ХРАНЕНИЯ		Тонер (ожидаемый расход при 6%-ном заполнении)	56 000 стр.
Почтовый ящик (поддерживаемое число)	100 пользовательских папок входящих заданий, 1 папка входящих сообщений RX, 50 папок входящих факсимильных сообщений конфиденциального характера, хранение до 30 000 страниц (2000 заданий)	ПРОГРАММНОЕ ОБЕСПЕЧЕНИЕ И УПРАВЛЕНИЕ ПРИНТЕРОМ	
Дополнительное пространство	Протокол связи: SMB или WebDAV ПОДДЕРЖИВАЕМЫЕ КЛИЕНТСКИЕ ПК: WINDOWS® 8.1/10 ЧИСЛО СОВМЕСТНЫХ ПОДКЛЮЧЕНИЙ (МАКС.): SMB: 64, WEBDAV: 3	Отслеживание и создание отчетов	
Объем дополнительного пространства зависит от доступного свободного дискового пространства	Стандарт: 16 ГБ (с дополнительной опцией: макс. 480 ГБ)	Инструменты удаленного управления	
Функции дополнительного пространства	Аутентификация при выполнении входа в дополнительное пространство, функция сортировки, печать файла PDF с защитой паролем, поддержка imageWARE Secure Audit Manager, поиск, предварительный просмотр файла, управление аутентификацией, общий доступ, URI TX, резервное копирование / восстановление	Программное обеспечение для сканирования	Для получения подробной информации посетите наш веб-сайт https://www.canon.ru/business/
ФУНКЦИИ ОБЕСПЕЧЕНИЯ БЕЗОПАСНОСТИ		Инструменты оптимизации	Universal Login Manager (ULM) uniFLOW Online Express*
Аутентификация и управление доступом (требуется активация)	Аутентификация пользователя (вход по изображению, вход по изображению и PIN-коду, вход по карте доступа, вход по имени пользователя и паролю, вход на уровне функции, вход с мобильного устройства), аутентификация по идентификатору подразделения (вход по ID подразделения и PIN-коду, вход на уровне функции), uniFLOW Online Express (вход по PIN-коду, вход по изображению, вход по изображению и PIN-коду, вход по карте доступа, вход по карте доступа и PIN-коду, вход по имени пользователя и паролю, вход по ID подразделения и PIN-коду, вход на уровне функции), система управления доступом (управление доступом)	Платформа	* Дополнительную информацию см. в техническом описании uniFLOW Online Express/uniFLOW Online
Защита документов	Безопасность печати (защищенная печать, защищенная печать с шифрованием, отложенная печать, безопасная печать uniFLOW ¹), безопасное получение данных (автоматическая перадресация полученных через факс конфиденциальных документов), безопасное сканирование (PDF с шифрованием, подпись устройства PDF/XPS, подпись пользователя PDF/XPS, интеграция Adobe LiveCycle® Rights Management ES2.5), безопасность BOX (защита почтового ящика паролем, управление доступом к расширенному пространству), безопасная отправка данных (настройка запроса пароля при каждой передаче, ограничение функций отправки файлов / отправки на эл. почту, повторный ввод номера факса, доступ/ограничение передачи с помощью драйвера факса, доступ/ограничение отправки из истории заданий, поддержка S/MIME), отслеживание документов (защита водяными знаками) ¹ Требуется uniFLOW Online / uniFLOW	Администрирование документов	iW Management Console eMaintenance Content Delivery System Network ScanGear
Сетевая безопасность	TLS 1.3, IPsec, аутентификация IEEE802.1X, SNMP V3.0, брандмауэр (фильтр адресов IP/MAC), поддержка двойного подключения (проводная/беспроводная ЛВС, проводная/проводная ЛВС), отключение неиспользуемых функций (протоколов/приложений, Remote UI, USB-интерфейса), разделение линий связи (G3 FAX, USB-порт, расширенное пространство, сканирование и отправка; защита от вирусов при получении электронных писем)	ТЕХНИЧЕСКИЕ ХАРАКТЕРИСТИКИ КОНТРОЛЛЕРА ПЕЧАТИ FIERY	Canon Driver Configuration Tool NetSpot Device Installer
Безопасность устройства	Защита данных на жестком диске (шифрование данных на жестком диске (соответствие FIPS140-2), удаление данных на жестком диске при перезаписи, блокировка жесткого диска), стандартная инициализация жесткого диска, Trusted Platform Module (TPM), функция скрещения журнала заданий, защита целостности файлов ПО МФУ, проверка целостности системы ПО МФУ (проверка системы при запуске, обнаружение вторжения в файлы рабочей среды), соответствие IEEE2600.2 (сертификация на соответствие общим критериям) (подлежит уточнению)	Приобретается дополнительно / в стандартной комплектации	Платформа MEAP (многофункциональная встроенная платформа приложений) Kofax Power PDF (приобретается отдельно)
Управление устройствами и аудит	Пароль администратора, управление цифровыми сертификатами и ключами, журнал аудита, интеграция с внешней системой безопасного аудита (SIEM), журнал данных изображений, параметры политики безопасности	Название	Приобретается дополнительно на всех моделях
ТЕХНИЧЕСКИЕ ХАРАКТЕРИСТИКИ		Разрешение при печати (точек на дюйм)	Canon imagePASS-Y3 V1.1 (сервер) 1200 x 1200, 600 x 600
Условия эксплуатации	Температура: 10–30 °С Относительная влажность: 20–80% 220–240 В, 50/60 Гц, 10 А	Язык(-и) описания страниц	PCL6, Adobe PostScript 3
Источник питания		Память	8 ГБ (2 x 4 ГБ)
		Жесткий диск	500 ГБ SATA
		Частота процессора	Intel Pentium G4400 (3,3 ГГц)
		Система	F5350 Pro
		Шрифты	PS: 138 шрифтов PCL: 113 шрифтов
		Поддерживаемые операционные системы	Windows 7 64-разр. / Windows 8.1 64-разр. / Windows 10 64-разр. / Windows Server 2008 R2 только 64-разр. / Windows Server 2012 только 64-разр. (только поддержка драйвера принтера) / Windows Server 2012 R2 только 64-разр. / Windows Server 2016 R2 только 64-разр., MAC OS (10.11, 10.12, 10.13, 10.14)
		Интерфейс	2 разъемы Ethernet (1000Base-T/100Base-TX/10Base-T), 5 разъемов USB 3.0 (2 на задней стороне, 3 на передней стороне Fiery Quick Touch TM), 4 разъемы USB 2.0 (на задней стороне)
		Сетевые протоколы	TCP/IP (FTP, SMTP, POP, HTTP, SNMP, LDAP, SLP, SMB, LPD, IPP, WS-Discovery, Bonjour), прямая печать с мобильных устройств, Port9100, SNMP, 802.1X, DHCP, DNS, NTP)
		Прямая печать	PDF1.7, EPS, TIFF6, JDF1.4/JMF (опционально)
		Печать переменных данных	FreeForm v1, v2.1, PPLM, PDF/VT-1, PDF/VT-2, Creo VPS
		Стандартные функции контроллера печати Fiery	Fiery Command WorkStation6 / Paper Catalog, Fiery Remote Scan / Fiery Hot Folders & Virtual Printers / Fiery JDF
		Опции для контроллера печати Fiery	Fiery Impose / Fiery Compose / Fiery Impose and Compose / комплект съемного жесткого диска / Fiery Image Viewer
		Платформа HW	NX One
		БАЗОВАЯ ОС	Windows 10 IoT Enterprise 2019 LTSC
		Источник питания	100–240 В перем. тока, 50/60 Гц, 3,0 А (100 В) – 1,5 А (240 В) 53 Вт
		Максимальное энергопотребление	203 x 248 x 384 мм
		ГАБАРИТЫ (Ш x Г x В)	Только сервер: прибл. 5,9 кг
		Вес	
		ВАРИАНТЫ ПОДАЮЩИХ УСТРОЙСТВ	
		Стойка для бумаги - E1	Ресурс бумаги: 3500 листов (80 г/м ²) Тип бумаги: тонкая, обычная, переработанная, цветная, плотная, документная, предварительно перфорированная, фирменный бланк Формат бумаги: A4, B5 Плотность бумаги: 52–256 г/м ² Источник питания: от основного устройства Габариты (Ш x Г x В): 340 x 630 x 572 мм (при установке на основное устройство) Вес: прибл. 34 кг

ТЕХНИЧЕСКИЕ ХАРАКТЕРИСТИКИ

imageRUNNER ADVANCE DX 6780i

Стойка POD Lite - C1

Ресурс бумаги: 3500 листов (80 г/м²)
Тип бумаги: тонкая, обычная, переработанная, цветная, плотная, копировальная, документная, прозрачная пленка, этикетка, предварительно перфорированная, фирменный бланк, для таблиц
Формат бумаги:
A3, A4, A4R, B4, A5R, B5, B5R,
Пользовательский формат: от 139,7 x 182,0 мм до 297,0 x 487,7 мм
Плотность бумаги: 52-256 г/м²
Источник питания: 220-240 В, 50/60 Гц, 1,2 А
Габариты (Ш x Г x В): 633 x 686 x 574 мм
(при установке на основное устройство)
Вес: прибл. 68 кг

ПАРАМЕТРЫ ВЫВОДА*

Лоток для копий - R2

* Ресурс бумаги отличается в зависимости от типа/формата бумаги.
Простой лоток для выполнения основных задач.
Емкость: 250/100 листов (1-сторон./2-сторон., 80 г/м²)
Габариты (Ш x Г x В): 420 x 382 x 175 мм

Финишер-скрепкошуватель - AC1

Емкость лотка (с бумагой плотностью 80 г/м²):
Верхний лоток: A4, A5, A5R, A6R, B5: 250 листов
A3, A4R, B4, B5R: 125 листов
Средний лоток: аналогично верхнему лотку
Нижний лоток: A4, A5, A5R, B5: 3000 листов
A3, A4R, B4, B5R: 1500 листов
A6R: 250 листов
Плотность бумаги: 52-256 г/м²
Позиции сшивания: угловое, двойное
Ресурс сшивания:
A4, B5: 65 листов (52-90 г/м²)
A3, A4R, B4: 40 листов (52-90 г/м²)
Экосшивание: A3, A4
5 листов (52-64 г/м²)
4 листа (65-81,4 г/м²)
3 листа (82-105 г/м²)
Сшивание по запросу: 65 листов
Источник питания: от основного устройства
Габариты (Ш x Г x В): 656 x 623 x 1195 мм
(при открытых выдвижном и поворотном лотках)
Вес: прибл. 36 кг

Финишер для буклетов - AC1

(Включает основные технические характеристики финишера-скрепкошувателя - AC1.)
Формат бумаги для центральной прошивки: A3, A4R, B4, пользовательский формат
(от 195,0 x 270,0 мм до 297,0 x 431,8 мм)
Ресурс сшивания центральной прошивки:
20 листов x 10 комплектов
(52-81,4 г/м²) (включая 1 лист обложки до 256 г/м²)
Ресурс бескрепочного сшивания фальцованных листов
стопкой: 3 листа
(52-105 г/м²)
Источник питания: от основного устройства
Габариты (Ш x Г x В): 656 x 623 x 1195 мм
(при открытых выдвижном и поворотном лотках)
Вес: прибл. 60 кг

ПЕРФОРАТОР - A1 НА 2/4 ОТВЕРСТИЯ

(Требуется финишер-скрепкошуватель - AC1 или финишер для буклетов - AC1)
Два или четыре отверстия
Допустимая плотность перфорируемой бумаги: 52-256 г/м²
Допустимый формат перфорируемой бумаги:
два отверстия — A3, A4, A4R, A5, B4, B5, B5R
четыре отверстия — A3, A4
Источник питания: от финишера

Перфоратор - A1 на 4 отверстия

(Требуется финишер-скрепкошуватель - AC1 или финишер для буклетов - AC1)
Четыре отверстия
Допустимая плотность перфорируемой бумаги: 52-256 г/м²
Допустимый формат перфорируемой бумаги:
четыре отверстия: A3, A4, A4R, A5, B4, B5, B5R
Источник питания: от финишера

Устройство вставки документов - P1

(Требуется финишер-скрепкошуватель - AC1 или финишер для буклетов - AC1)
Количество лотков: 1
Емкость лотков: 100 листов (с бумагой плотностью 80 г/м²)
Допустимый тип бумаги: тонкая, обычная, переработанная, цветная, плотная, с покрытием, документная, фирменный бланк, для таблиц
Допустимые форматы бумаги: A3, A4, A4R, B4, B5, B5R
Допустимая плотность бумаги: 60-256 г/м²
Источник питания: 100-240 В, 50/60 Гц, 1,0 А
Габариты (Ш x Г x В): 247 x 679 x 1242 мм
(при установке на устройство: ширина без лотка для документов)
Вес: прибл. 40 кг

Устройство вставки / фальцовки документов - J1

(Требуется финишер-скрепкошуватель - AC1 или финишер для буклетов - AC1)
Количество лотков: 1
Поддерживаемые виды фальцовки: Z-сгиб, C-сгиб
Допустимый тип бумаги:
Блок вставки: тонкая, обычная, переработанная, цветная, плотная, с покрытием, документная, фирменный бланк, для таблиц
Z-сгиб / C-сгиб: тонкая, обычная, переработанная, цветная
Допустимые форматы бумаги:
Устройство вставки: A3, A4, A4R, B4, B5, B5R
Z-сгиб: A3, A4R, B4
C-сгиб: A4R
Допустимая плотность бумаги:
Устройство вставки: 60-256 г/м²
Z-сгиб / C-сгиб: 60-105 г/м²
Емкость вывода (с бумагой плотностью 80 г/м²):
Вставка: 100 листов
Z-сгиб: A3, B4: 30 листов (80 г/м²)
A4R: 10 листов
C-сгиб: A4R: 40 листов (80 г/м²)
* Вывод Z-сгиба на финишер-скрепкошуватель - AC1 или финишер для буклетов - AC1
Источник питания: 100-240 В, 50/60 Гц, 1,0 А
Габариты (Ш x Г x В): 247 x 679 x 1242 мм (при установке на устройство: ширина без лотка для документов)
Вес: прибл. 76 кг

ДОПОЛНИТЕЛЬНОЕ ОБОРУДОВАНИЕ

Устройство чтения карт памяти

Доступны различные устройства чтения карт памяти (например, MiCard Plus).
Для получения дополнительной информации обратитесь в местный офис Canon.
Устройство чтения для копирования - F1
Комплект подключения устройства чтения карт для копирования - A4
Вертикальная панель управления - J1
Вспомогательный лоток - B1
Комплект устройства подачи разделителей - B1
Сдвижной лоток - F1
Цифровая клавиатура - A1
Комплект финишера-стакивателя - A1

Прочее

СРЕДСТВА ОБЕСПЕЧЕНИЯ БЕЗОПАСНОСТИ

Защита данных

Жесткий диск 2,5 дюйма/250 ГБ - N1
Жесткий диск 2,5 дюйма/1 ТБ - P1
Комплект для зеркалирования данных на жестком диске - J1

ПАРАМЕТРЫ СИСТЕМЫ И КОНТРОЛЛЕРА

Дополнительные компоненты Печати

Печать штрихкодов

Контроллер на базе EFI-Fiery

Опции для контроллера на базе EFI-Fiery

Набор международных шрифтов PCL - A1
Комплект принтера PS - BC1
Комплект для печати штрихкодов - D1
imagePASS-Y3 V1.1

Fiery Impose
Fiery Compose
Fiery Impose and Compose
Fiery imageViewer
Комплект съемного жесткого диска - B6
Комплект последовательного интерфейса - K3
Комплект NFC - E1
Комплект интерфейса для контроля копирования - A1
Комплект подключения для Bluetooth с низким энергопотреблением - A2
Факсимильная плата Super G3 - AS1
Вторая факсимильная плата Super G3 - AS1
Комплект для дистанционного приема - A1
Комплект для расширения IP-факса - B1

Дополнительные системные компоненты

Дополнительные компоненты для факса

ДРУГИЕ ДОПОЛНИТЕЛЬНЫЕ ОПЦИИ

Дополнительные компоненты для обеспечения доступа

Карtridge со скрепками - X1
Карtridge со скрепками - Y1

ПО и решения



Сертификаты и совместимость



Canon Inc.
Canon.com

Canon Europe
canon-europe.com

Russian edition
© Canon Europa N.V., 2020